

电力	暖通	动力
建筑	结构	给排水
会	签	

PT230282-2 瑞典-集装箱宿舍B

建筑概况:

1. 该建筑为2个散件箱组成, 单箱尺寸9000×3000×2591mm。两层, 带屋顶。

荷载设防:

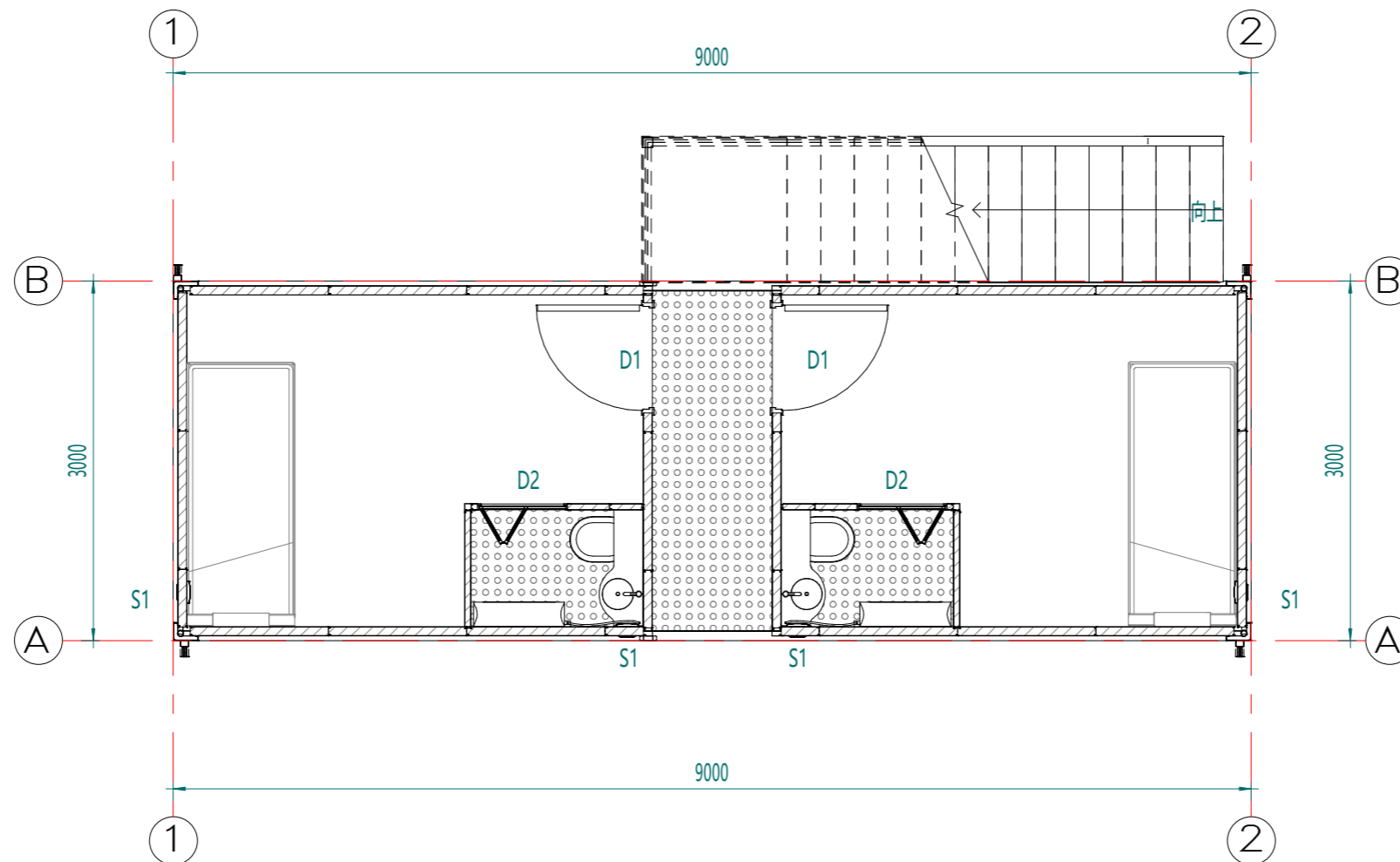
基本风速: 120km/h 雪荷载: 3.00kN/m² 箱底活载: 2.00kN/m²

材料参数:

- 箱体框架: 所有型材采用SGH440高强镀锌, 喷粉烤漆处理。无叉车梁。框架使用散件出运, 现场搭建。立柱/框架梁厚度为3mm, 内部设有保温棉填充。
- 箱顶板: 70mm岩棉夹芯板顶, 上面板0.40mm彩钢单板(彩钢板为AZM100g/m²+PE20/5um)+下面板0.40mm彩钢单板(彩钢板为AZM100g/m²+PE20/5um)。
- 外墙面板: 75mm岩棉夹芯板墙面, 彩钢板面板厚度0.40mm, 彩钢板表面AZM100g/m²+PE20/5um。
- 内墙面板: 50mm岩棉夹芯板墙面, 彩钢板面板厚度0.40mm, 彩钢板表面AZM100g/m²+PE20/5um。
- 地面参数: 1.8mmPVC地板+18mm水泥纤维板+箱底框架(100mmPU发泡填充)+小波纹单板封底。PVC地板颜色为木纹。卫生间和室外过道PVC地板更换为2.5mmPVC地板, 颜色灰色圆点。
- 楼梯: 钢制单跑楼梯, 含扶手(镀锌方管+喷塑)
- 门: D1: 920x2035mm平门槛钢制单开门(内部保温棉填充)
D2: 800x2000mm铝合金折叠门
换气扇: S1:5寸PVC换气扇
- 电力标准: 欧标电力, 我司提供。
- 卫浴标准: 我司提供。
- 落水系统: PVC檐沟+75x50mmPVC落水管。
- 其他: 需提供空调、热水器。

Copyright 2016. 本图版权归浙江普天集成房屋有限公司所有, 除本工程外对本图的任何其它用途均被限制。 THE OWNERSHIP OF THE COPYRIGHT IN THIS DRAWING IS RETAINED BY ZHEJIANG PUTIAN INTEGRATED HOUSING CO.LTD. WRITTEN CONSENT MUST BE OBTAINED BEFORE ANY USE OR REPRODUCTION OF THE DRAWING.			
版本 Rev.	修改内容 Description	日期 Date	发布人 who send
			
Zhejiang Putian integrated housing Co., Ltd. Hangzhou Zhongpu Architecture Design (Institute) Co., Ltd.			
证书等级			
证书编号			
合作设计单位 Cooperative Designer			
工序 Process	签名 Signature	日期 Date	
审定 Authorized By			
审核 Verified By			
项目负责人 Process			
校对 Checked By			
设计 Designed By			
制图 Drawn By			
执业签章 Engineer Signature			
出图签章 Engineer Signature			
项目名称 Project Name 瑞典-集装箱宿舍B			
图名 Title 设计说明			
工程编号 No.	PT230282-2	专业 Type	JZ
比例		图号	J0-0
未盖技术出图章本图纸无效 This drawing is valid only after being stamped and released by the main.			

电力	暖通	动力
建筑	结构	给排水
会签		



1F平面布置图

Copyright 2016.
 本图版权归浙江普天集成房屋有限公司所有，除本工程外对本图的任何其它用途均受限制。
 THE OWNERSHIP OF THE COPYRIGHT IN THIS DRAWING IS RETAINED BY ZHEJIANG PUTIAN INTEGRATED HOUSING CO., LTD. WRITTEN CONSENT MUST BE OBTAINED BEFORE ANY USE OR REPRODUCTION OF THE DRAWING.

版本 Rev.	修改内容 Description	日期 Date	发布人 who send
---------	------------------	---------	--------------



Zhejiang Putian integrated housing Co., Ltd.
 Hangzhou Zhongpu Architecture Design (institute) Co., Ltd.

证书等级	
证书编号	

合作设计单位 Cooperative Designer	
--------------------------------	--

工序 Process	签名 Signature	日期 Date
审定 Authorized By		
审核 Verified By		
项目负责人 Process		
校对 Checked By		
设计 Designed By		
制图 Drawn By		

执业签章
Engineer Signature

出图签章
Engineer Signature

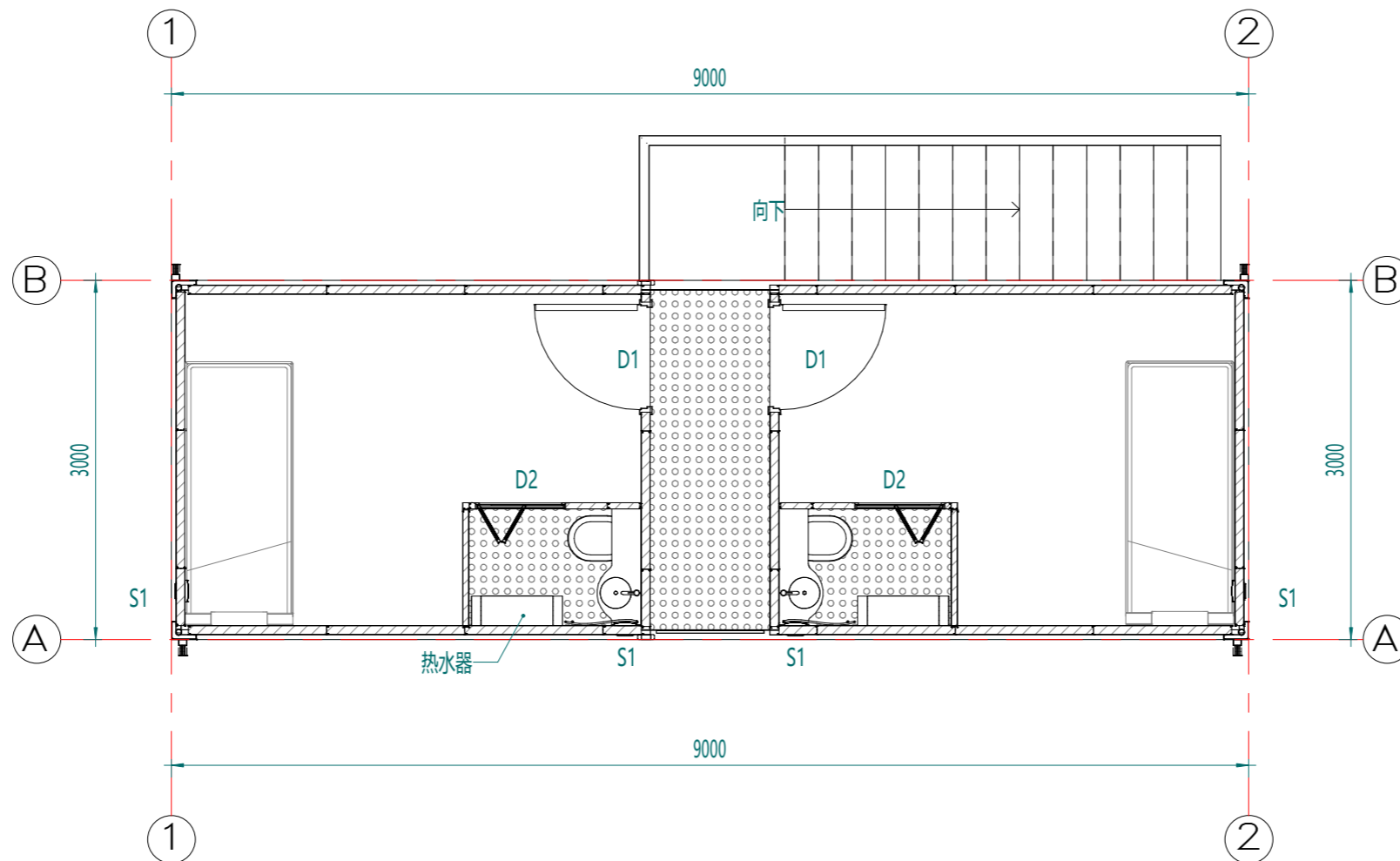
项目名称
Project Name
瑞典·集装箱宿舍B

图名
Title
1F平面布置图

工程编号 No.	PT230282-2	专业 Discipline	JZ
比例 Scale		图号 Drawing No.	J0-1

未盖技术出图章本图纸无效
 This drawing is valid only after being stamped and released by the main.

电力	暖通	动力
建筑	结构	给排水
会签		



2F平面布置图

Copyright 2016.

本图版权归浙江普天集成房屋有限公司所有，除本工程外本图的任何其它用途均被禁止。
 THE OWNERSHIP OF THE COPYRIGHT IN THIS DRAWING IS RETAINED BY ZHEJIANG PUTIAN INTEGRATED HOUSING CO.LTD. WRITTEN CONSENT MUST BE OBTAINED BEFORE ANY USE OR REPRODUCTION OF THE DRAWING.

版本	修改内容	日期	发布人
Rev.	Description	Date	who send

PTH

Zhejiang Putian integrated housing Co., Ltd.
 Hangzhou Zhongpu Architecture Design (institute) Co., Ltd.

证书等级

证书编号

合作设计单位
 Cooperative Designer

工序	签名	日期
Process	Signature	Date

审定
 Authorized By

审核
 Verified By

项目负责人
 Process

校对人
 Checked By

设计
 Designed By

制图
 Drawn By

执业签章
 Engineer Signature

出图签章
 Engineer Signature

项目名称
 Project Name

瑞典·集装箱宿舍B

图名
 Title

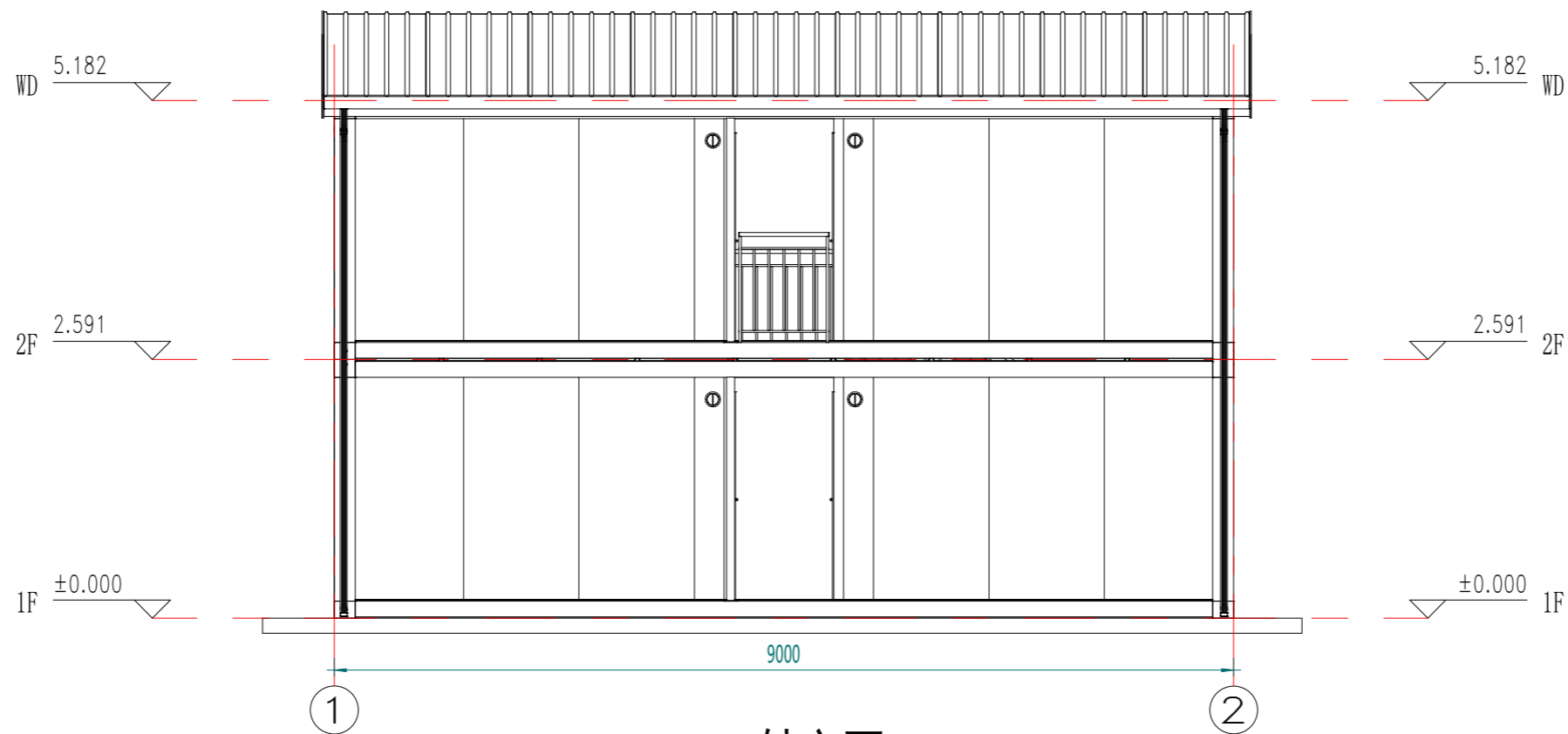
2F平面布置图

工程编号	PT230282-2	专业	JZ
比例		图号	J0-2

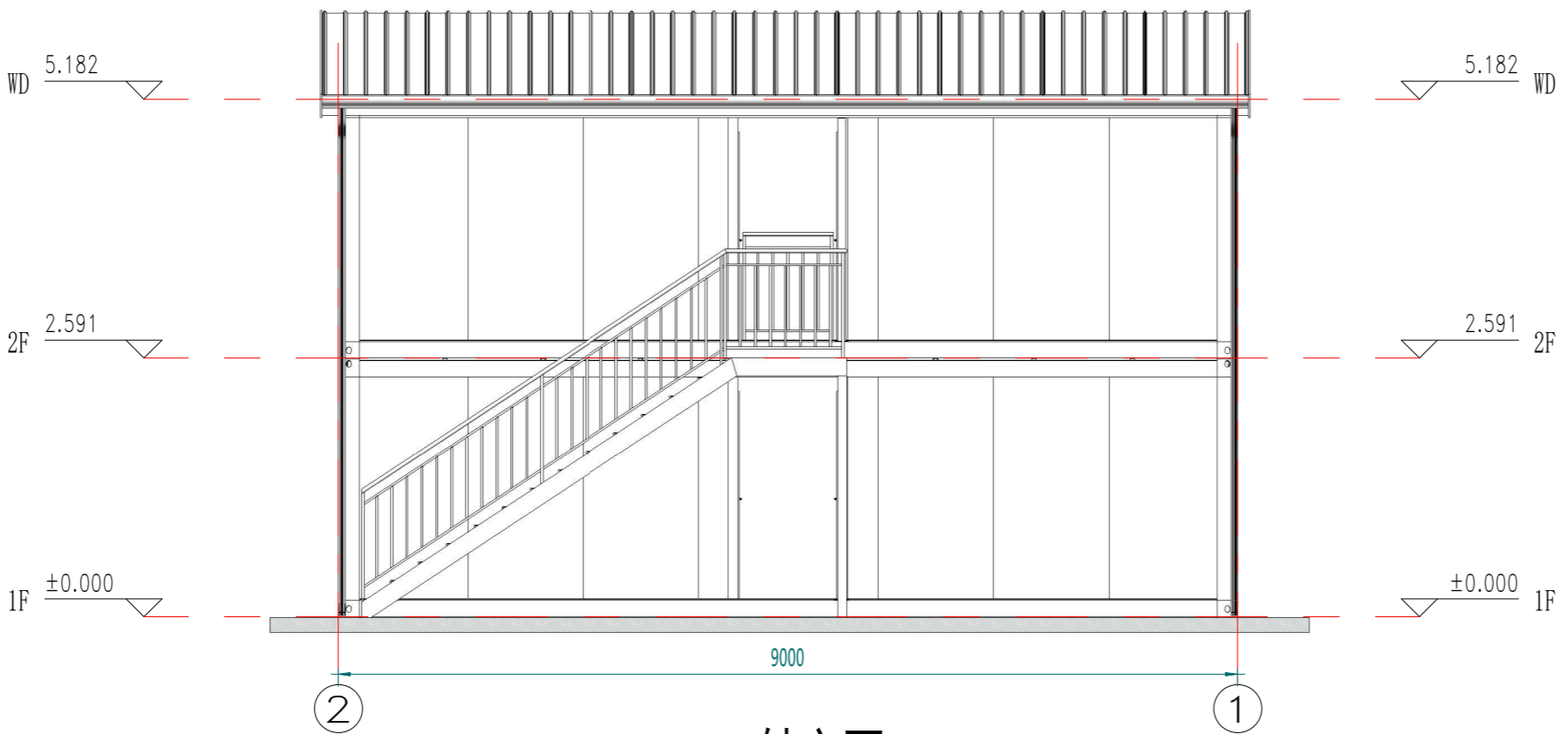
未盖技术出图章本图纸无效

This drawing is valid only after being stamped and released by the main.

电力	暖通	动力
建筑	结构	给排水
会	签	



A轴立面



B轴立面

Copyright 2016.
 本图版权归浙江普天集成房屋有限公司所有，除本工程外对本图的任何其它用途均受限制。
 必须获得本公司的书面许可。
 THE OWNERSHIP OF THE COPYRIGHT IN THIS DRAWING IS RETAINED BY
 ZHEJIANG PUTIAN INTEGRATED HOUSING CO.LTD. WRITTEN CONSENT MUST BE
 OBTAINED BEFORE ANY USE OR REPRODUCTION OF THE DRAWING.

版本	修改内容	日期	发布人
Rev.	Description	Date	who send



Zhejiang Putian integrated housing Co., Ltd.
 Hangzhou Zhongpu Architecture Design (institute) Co., Ltd.

证书等级	
证书编号	
合作设计单位	Cooperative Designer

工序	签名	日期
Process	Signature	Date
审定		
Authorized By		
审核		
Verified By		
项目负责人		
Process		
校对人		
Checked By		
设计		
Designed By		
制图		
Drawn By		

执业签章
 Engineer Signature

出图签章
 Engineer Signature

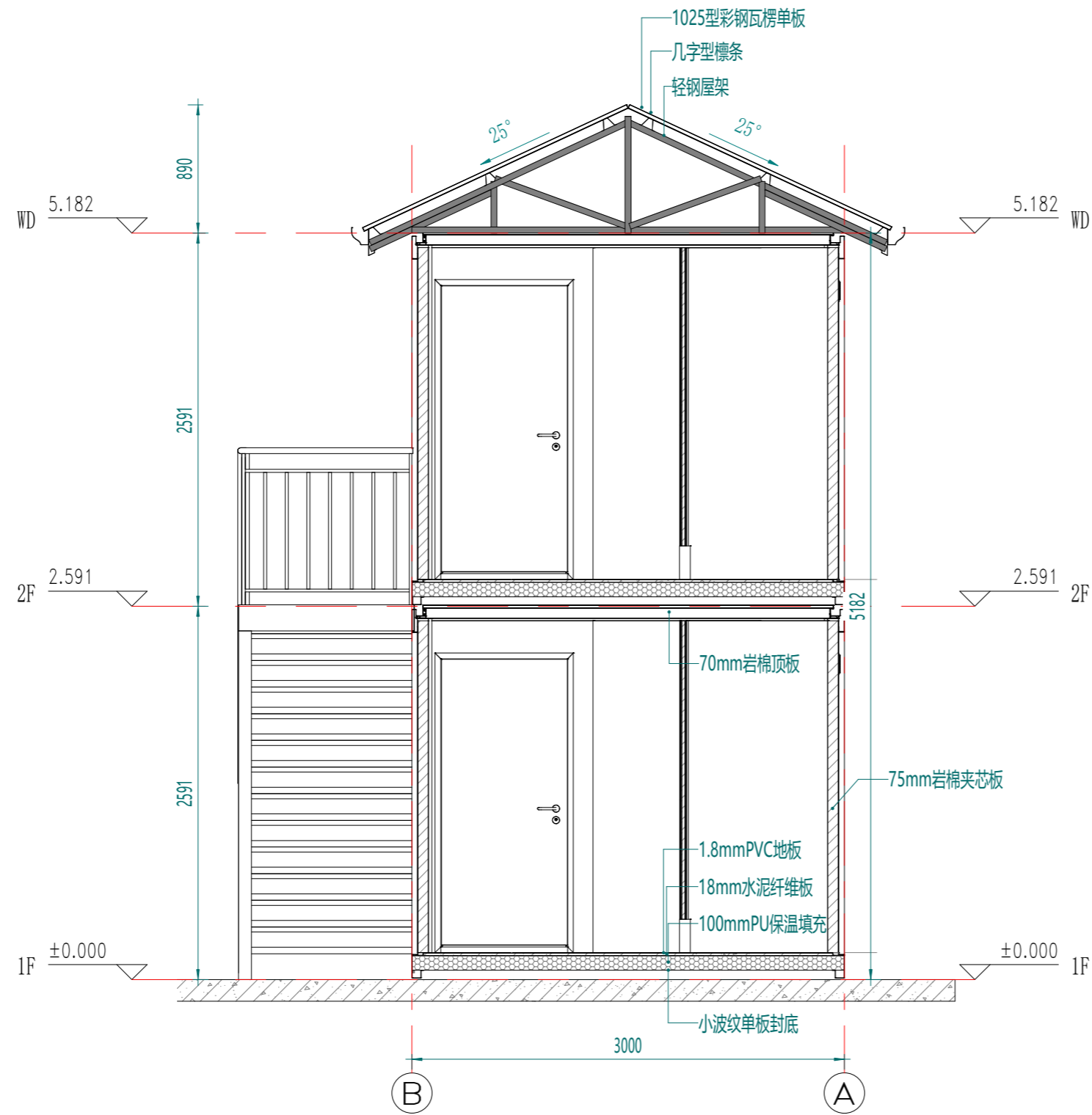
项目名称
 Project Name
瑞典·集装箱宿舍B

图名
 Title
立面布置图

工程编号	PT230282-2	专业	JZ
比例		图号	J0-4

未盖技术出图章本图纸无效
 This drawing is valid only after being stamped and released by the firm.

电力	暖通	动力
建筑	结构	给排水
会签		



剖面布置图

Copyright 2016.
 本图版权归浙江普天集成房屋有限公司所有，除本工程外对本图的任何其它用途均被禁止。
 THE OWNERSHIP OF THE COPYRIGHT IN THIS DRAWING IS RETAINED BY ZHEJIANG PUTIAN INTEGRATED HOUSING CO., LTD. WRITTEN CONSENT MUST BE OBTAINED BEFORE ANY USE OR REPRODUCTION OF THE DRAWING.

版本	修改内容	日期	发布人
Rev.	Description	Date	who send



Zhejiang Putian integrated housing Co., Ltd.
 Hangzhou Zhongpu Architecture Design (institute) Co., Ltd.

证书等级	
证书编号	
合作设计单位	Cooperative Designer

工序	签名	日期
Process	Signature	Date
审定		
Authorized By		
审核		
Verified By		
项目负责人		
Process		
校对		
Checked By		
设计		
Designed By		
制图		
Drawn By		

执业签章
 Engineer Signature

出图签章
 Engineer Signature

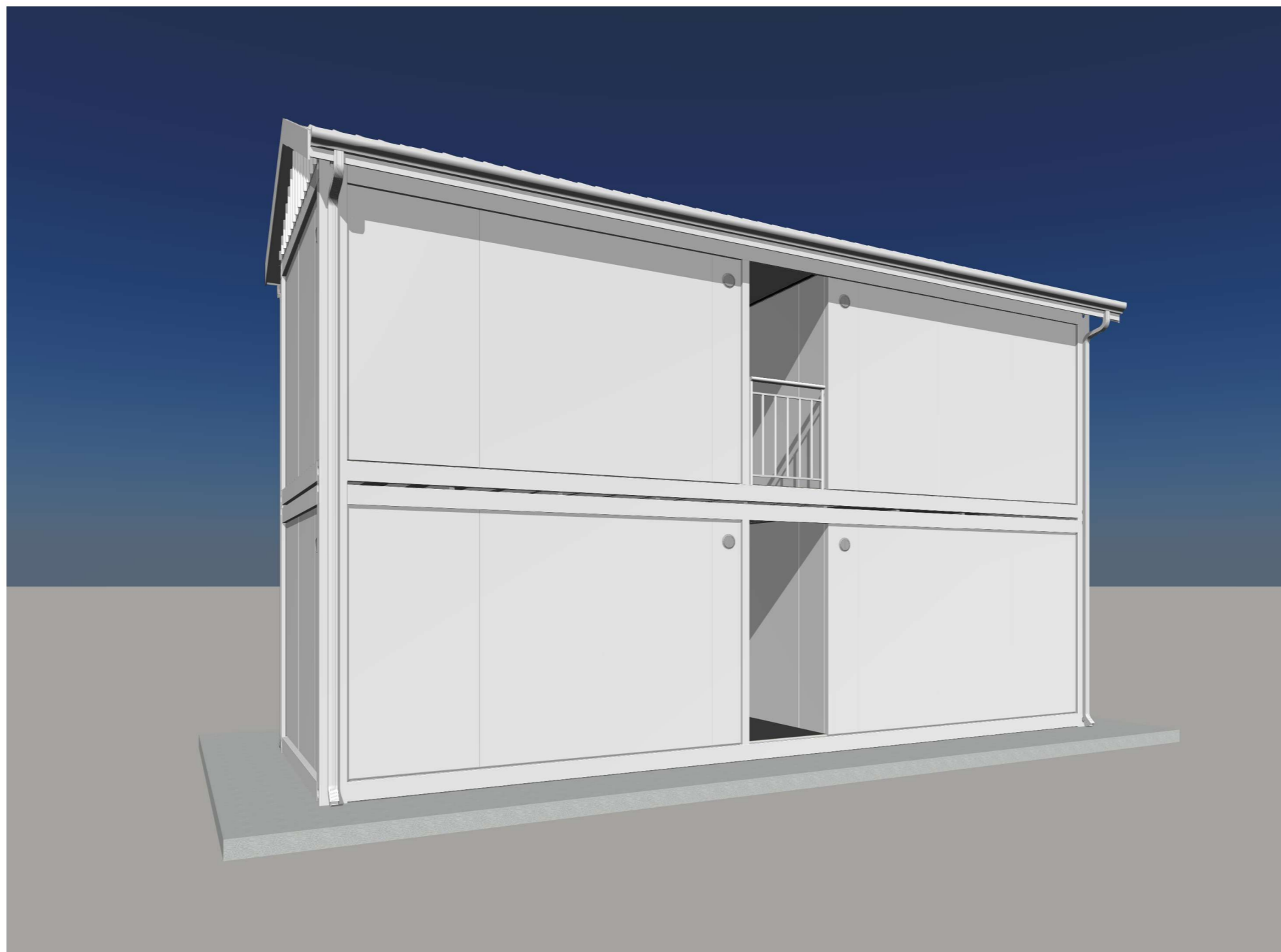
项目名称
 Project Name
 瑞典-集装箱宿舍B

图名
 Title
 剖面布置图

工程编号	PT230282-2	专业	JZ
比例		图号	J0-5

未盖技术出图章本图无效
 This drawing is void only after being stamped and released by the main.

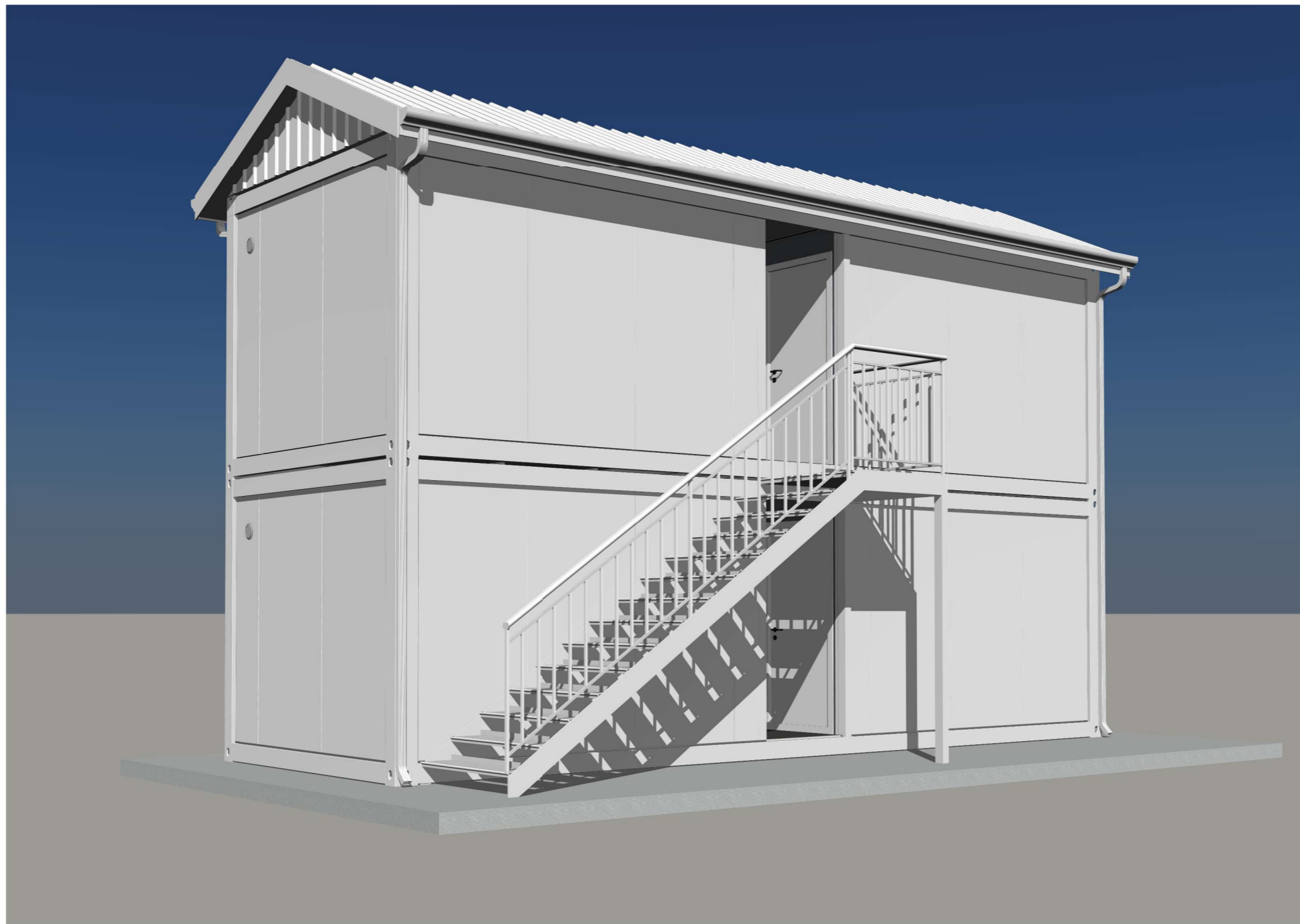
电力	暖通	动力
建筑	结构	给排水
会签		



注：颜色仅供参考，具体颜色按照订单备注或者样品为准

Copyright 2016.			
<small>本图版权归浙江普天集成房屋有限公司所有，除本工程外对本图的任何其它用途均受限制。 必须获得本公司的书面许可。 THE OWNERSHIP OF THE COPYRIGHT IN THIS DRAWING IS RETAINED BY ZHEJIANG PUTIAN INTEGRATED HOUSING CO.LTD. WRITTEN CONSENT MUST BE OBTAINED BEFORE ANY USE OR REPRODUCTION OF THE DRAWING.</small>			
版本 Rev.	修改内容 Description	日期 Date	发布人 who send
			
Zhejiang Putian integrated housing Co., Ltd. Hangzhou Zhongpu Architecture Design (institute) Co., Ltd.			
证书等级			
证书编号			
合作设计单位 Cooperative Designer			
工序 Process	签名 Signature	日期 Date	
审定 Authorized By			
审核 Verified By			
项目负责人 Process			
校对 Checked By			
设计 Designed By			
制图 Drawn By			
执业签章 Engineer Signature			
出图签章 Engineer Signature			
项目名称 Project Name			
瑞典·集装箱宿舍B			
图名 Title			
三维视图			
工程编号 No.	PT230282-2	专业 Type	JZ
比例		图号	J0-6
未盖技术出图章本图纸无效			
<small>This drawing is valid only after being stamped and released by the firm.</small>			

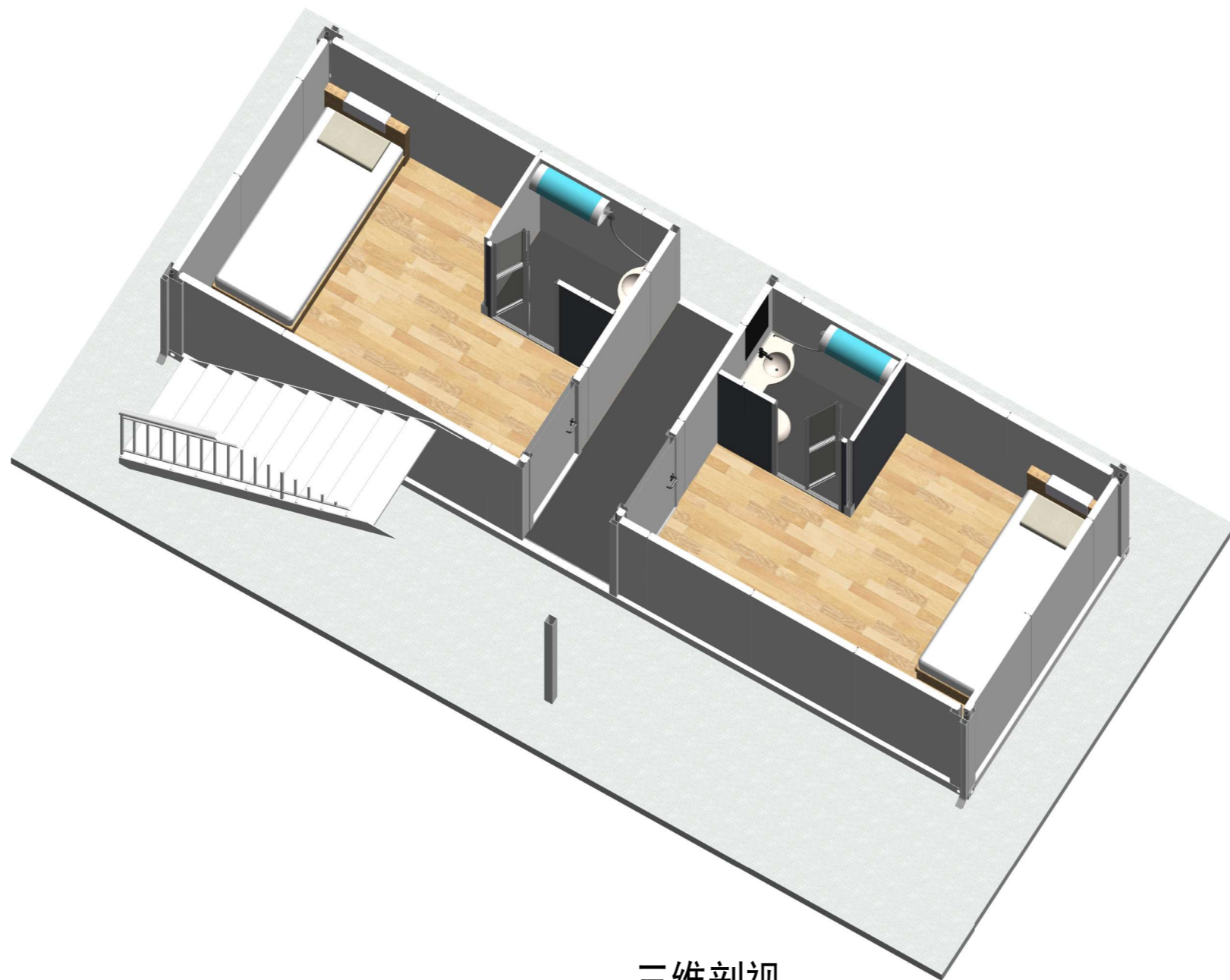
电力	暖通	动力
建筑	结构	给排水
会签		



注：颜色仅供参考，具体颜色按照订单备注或者样品为准

Copyright 2016. <small>本图版权归浙江普天集成房屋有限公司所有，除本工程外对本图的任何其它用途均受限制。 THE OWNERSHIP OF THE COPYRIGHT IN THIS DRAWING IS RETAINED BY ZHEJIANG PUTIAN INTEGRATED HOUSING CO.LTD. WRITTEN CONSENT MUST BE OBTAINED BEFORE ANY USE OR REPRODUCTION OF THE DRAWING.</small>			
版本 Rev.	修改内容 Description	日期 Date	发布人 who send
 Zhejiang Putian integrated housing Co., Ltd. Hangzhou Zhonggu Architecture Design (institute) Co., Ltd.			
证书等级			
证书编号			
合作设计单位 Cooperative Designer			
工序 Process	签名 Signature	日期 Date	
审定 Authorized By			
审核 Verified By			
项目负责人 Process			
校对 Checked By			
设计 Designed By			
制图 Drawn By			
执业签章 Engineer Signature			
出图签章 Engineer Signature			
项目名称 Project Name	瑞典-集装箱宿舍B		
图名 Title	三维视图		
工程编号 No.	PT230282-2	专业 Tab	JZ
比例		图号	J0-7
未盖技术出图章 本图纸无效 <small>This drawing is valid only after being stamped and released by the main.</small>			

电力	暖通	动力
建筑	结构	给排水
会签		



三维剖视

Copyright 2016.			
本图版权归浙江普天集成房屋有限公司所有，除本工程外对本图的任何其它用途均受限制。 THE OWNERSHIP OF THE COPYRIGHT IN THIS DRAWING IS RETAINED BY ZHEJIANG PUTIAN INTEGRATED HOUSING CO.LTD. WRITTEN CONSENT MUST BE OBTAINED BEFORE ANY USE OR REPRODUCTION OF THE DRAWING.			
版本 Rev.	修改内容 Description	日期 Date	发布人 who send
			
Zhejiang Putian integrated housing Co., Ltd. Hangzhou Zhongpu Architecture Design (institute) Co., Ltd.			
证书等级			
证书编号			
合作设计单位 Cooperative Designer			
工序 Process	签名 Signature	日期 Date	
审定 Authorized By			
审核 Verified By			
项目负责人 Process			
校对 Checked By			
设计 Designed By			
制图 Drawn By			
执业签章 Engineer Signature			
出图签章 Engineer Signature			
项目名称 Project Name	瑞典·集装箱宿舍B		
图名 Title	三维剖视		
工程编号 No.	PT230282-2	专业 Spec	JZ
比例 Scale		图号 No.	J0-8
未盖技术出图章本图纸无效			
This drawing is void only after being stamped and released by the main.			